

Propuesta de actuaciones en el marco del proyecto “Recursos Europeos para la elaboración del Proyecto de Lenguas del Centro (PLC)”

Fernando Trujillo Sáez

Universidad de Granada

Facultad de Educación y Humanidades de Ceuta



A word cloud featuring the word "THANK YOU" in large, bold, black capital letters. Surrounding it are various translations of "Thank You" in different languages, also in bold, black capital letters, but in smaller sizes. The translations include:

- GRACIAS
- ARIGATO
- SHUKURIA
- GOZAIMASHITA
- EFCHARISTO
- JUSPAXAR
- DANKSCHEEN
- TASHAKKUR ATU
- YAQHANYELAY
- SUKSAMA
- EKHMET
- SPASIBO
- DENKAUJA
- HENACHALHYA
- UNALCHEESH
- TINGKI
- BIYAN
- SHUKRIA
- GRAZIE
- MEHRBANI
- PALDIES
- BOLZİN
- MERCI
- MINMONCHAR
- MAKETAJ
- SIKOMO
- EKOJU
- HATUR
- GUI
- ATTO
- ANHA
- WABEEJA
- MAITEKA
- HUI
- YUSPAGARATAM
- CHALTU
- NUHUN
- SNACHALHUYA
- SPASSIBO
- SAKO
- MERASTAWHY
- GAEJTHO
- AGUYJE
- FAKAAUE
- KOMAPSUMNIDA
- MAAKE
- LAH
- TAVTAPUCH
- MEDAWAGSE
- BAIKA

Para saber más



proyectolinguiстicodecentro.es

**En la actividad
comunicativa
diaria en la
escuela,
¿hay coordinación?**



La escuela es una
institución fragmentada.

Escisiones

Escisiones

- lengua oficial - lenguas extranjeras

Escisiones

- lengua oficial - lenguas extranjeras
- áreas lingüísticas - áreas no lingüísticas

Escisiones

- lengua oficial - lenguas extranjeras
- áreas lingüísticas - áreas no lingüísticas
- los buenos - los demás

Escisiones

- lengua oficial - lenguas extranjeras
- áreas lingüísticas - áreas no lingüísticas
- los buenos - los demás
- los de aquí - los otros

Escisiones

- lengua oficial - lenguas extranjeras
- áreas lingüísticas - áreas no lingüísticas
- los buenos - los demás
- los de aquí - los otros
- el docente - la familia

Escisiones

- lengua oficial - lenguas extranjeras
- áreas lingüísticas - áreas no lingüísticas
- los buenos - los demás
- los de aquí - los otros
- el docente - la familia
- dentro - fuera

Lengua oficial - Lenguas extranjeras



Una escisión basada en el código,
no en el acto comunicativo

Áreas lingüísticas - Áreas no lingüísticas

Una escisión basada en la confusión entre



contenidos

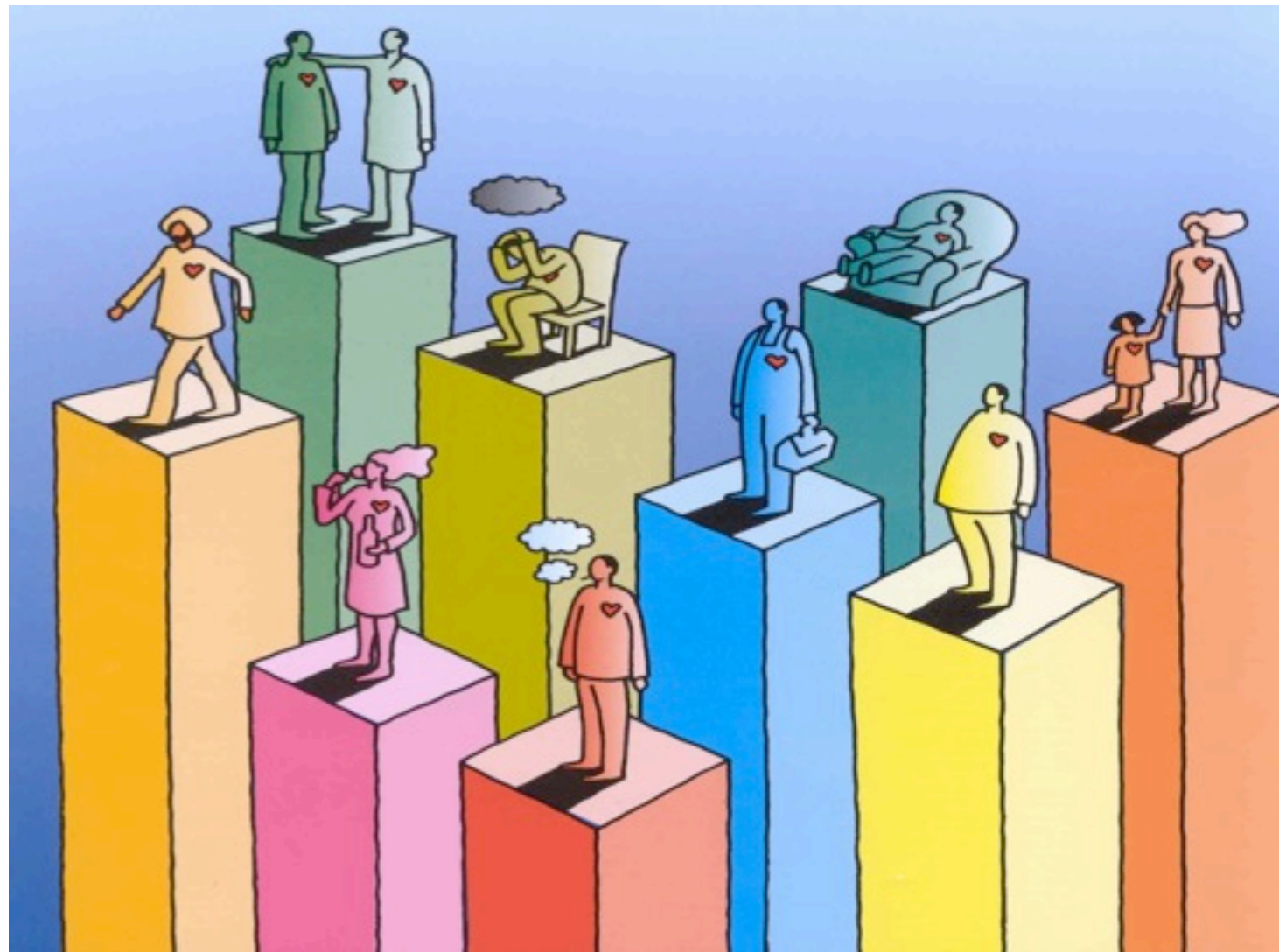
medio de
comunicación

Los buenos - Los demás



Una escisión basada en la
diversidad de capacidades

Los de aquí - Los otros



Una escisión basada en la diversidad lingüística y cultural

Docentes - Familias



Una escisión basada en la distinción
entre profesional y *amateur*

Dentro vs. Fuera



Una escisión basada en la distinción entre el aprendizaje formal e informal



**Cuando se supera la escisión,
llega el éxito.**

¿Cómo superar las escisiones?

El enfoque francotirador



... *y* un riesgo ...

La metamorfosis por frustración



Buscamos un “enfoque de equipo educativo”.



Desde la complejidad



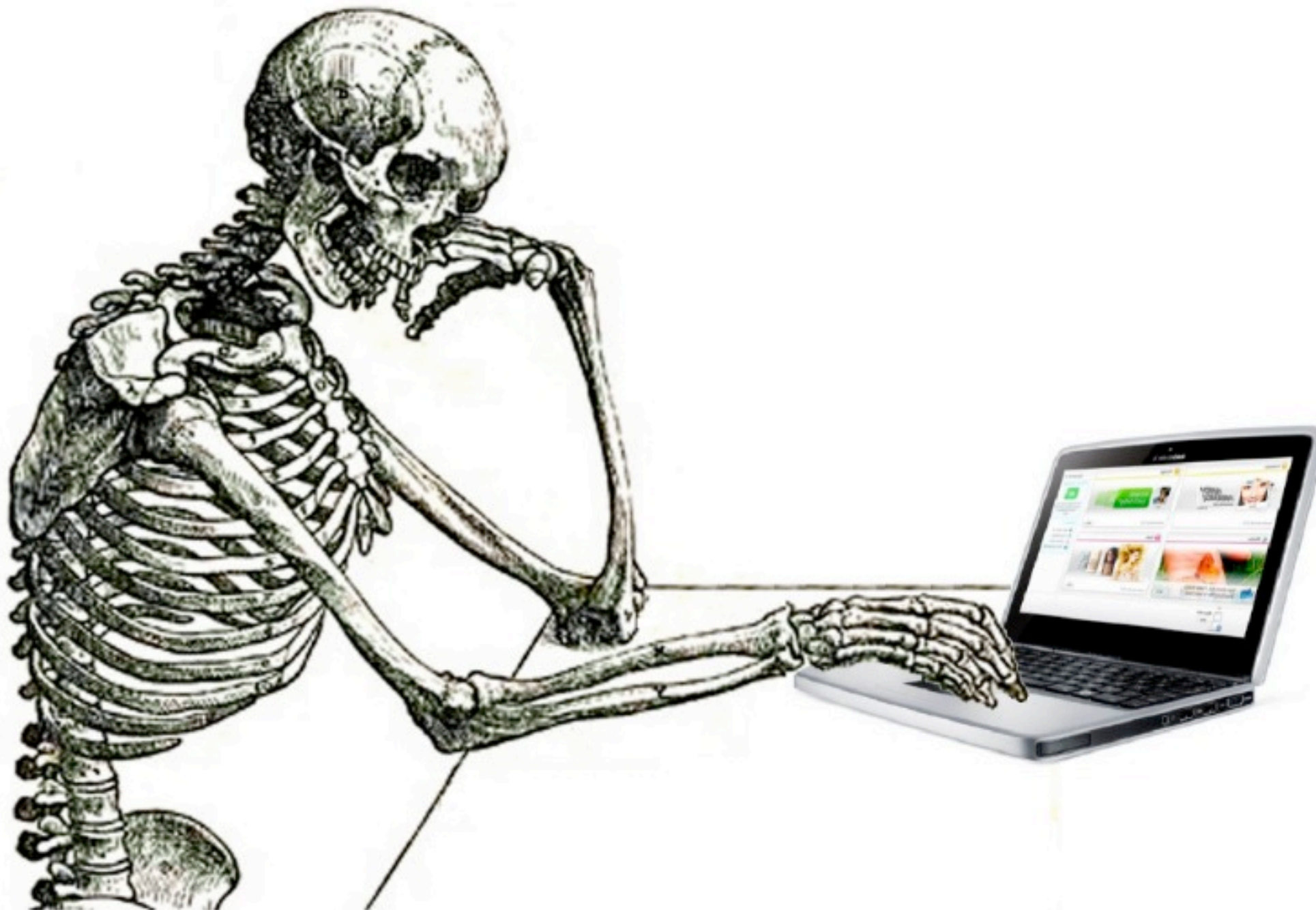
Cada centro debe hacer su camino *profesionalmente*.

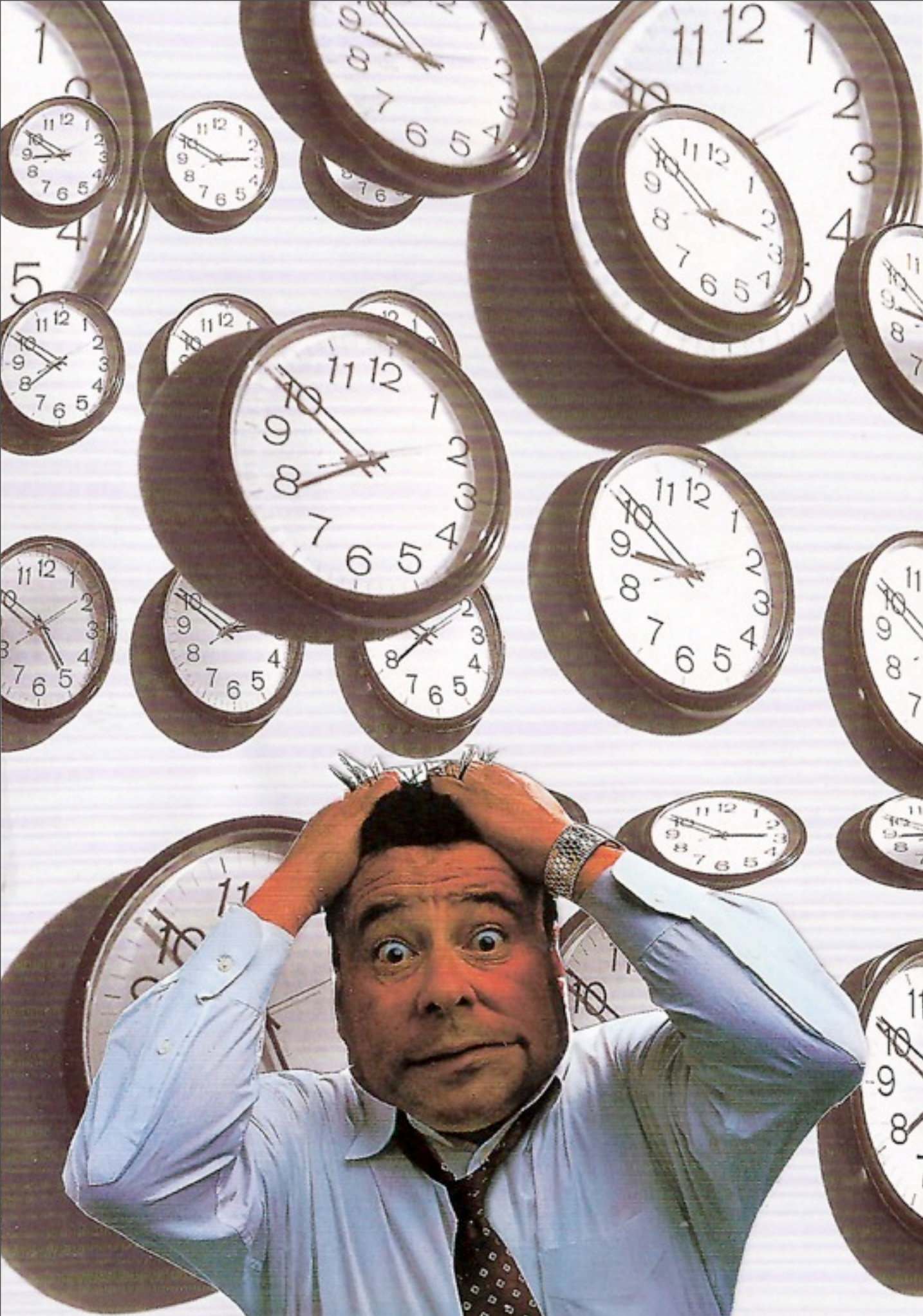
Proyecto Lingüístico de Centro



Los centros demandan un “esqueleto” de PLC.

VI Jornadas ASADIPE





Aunque temen...

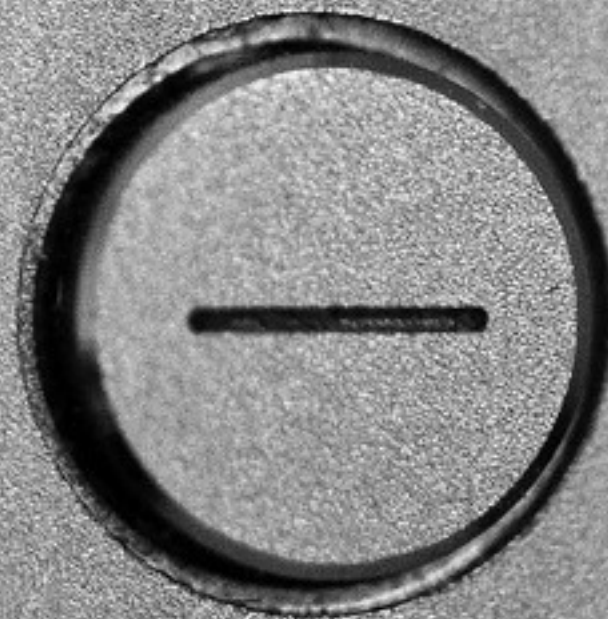
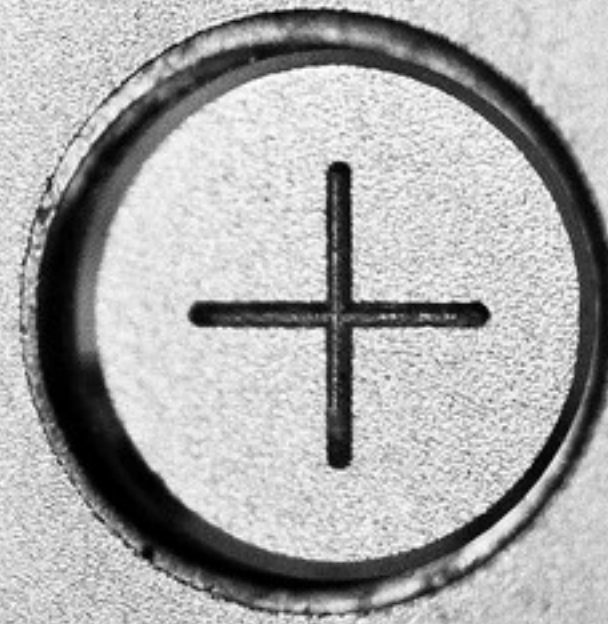
- la sobrecarga de trabajo,
- el exceso de papel,
- la falta de recursos,
- la dificultad del proceso,
- ...



PLC: la vía eficaz

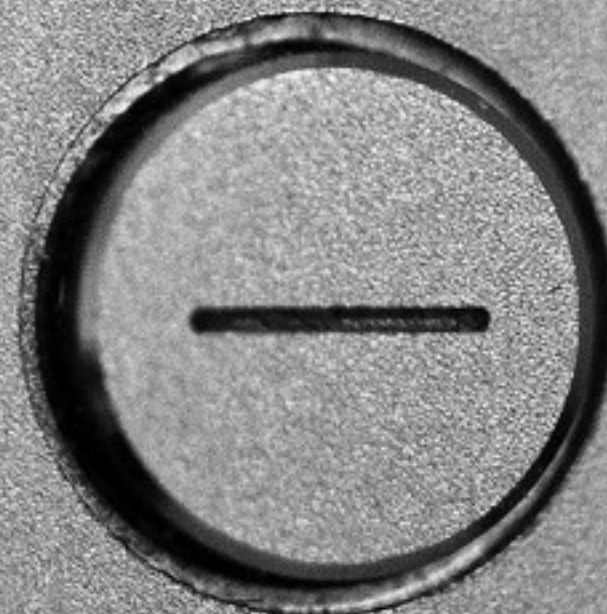
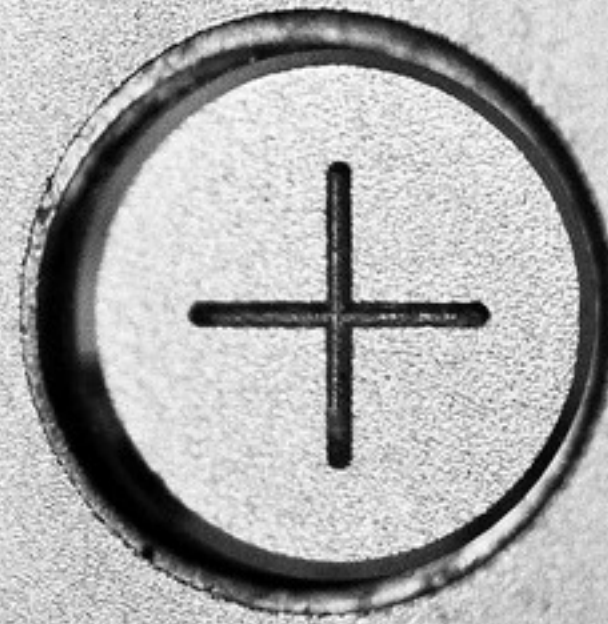


- Responde a una necesidad real.
- Se puede ajustar a contexto.
- El centro marca el ritmo de desarrollo.
- Supone un importante esfuerzo de reflexión y desarrollo.



- Responde a una necesidad real.
- Se puede ajustar a contexto.
- El centro marca el ritmo de desarrollo.
- Supone un importante esfuerzo de reflexión y desarrollo.

- Supone un importante esfuerzo de reflexión y desarrollo.
- Su éxito depende de factores “sociales”.
- La diversidad dificulta la comparación.




Actuaciones para el desarrollo del PLC



I. Información y consciencia





I.I. Evaluar (y analizar) desde la complejidad

I.2. Desenmascarar falsos trucos



- ◆ “Si hay problemas, más horas de lengua.”
- ◆ “Si hay problemas con la lectura, una hora de lectura.”
- ◆ “Todos somos profes de lengua.”
- ◆ ...

I.3. Proporcionar documentos y referentes

YOUR

EXISTENCE

GIVES

ME

HOPE

2. Definición y prototipado



impossible

Design Thinking en Educación

2.0. Valorar el Año Cero



2.1. Ajustar el PLC a las necesidades, el historial y el ritmo del centro

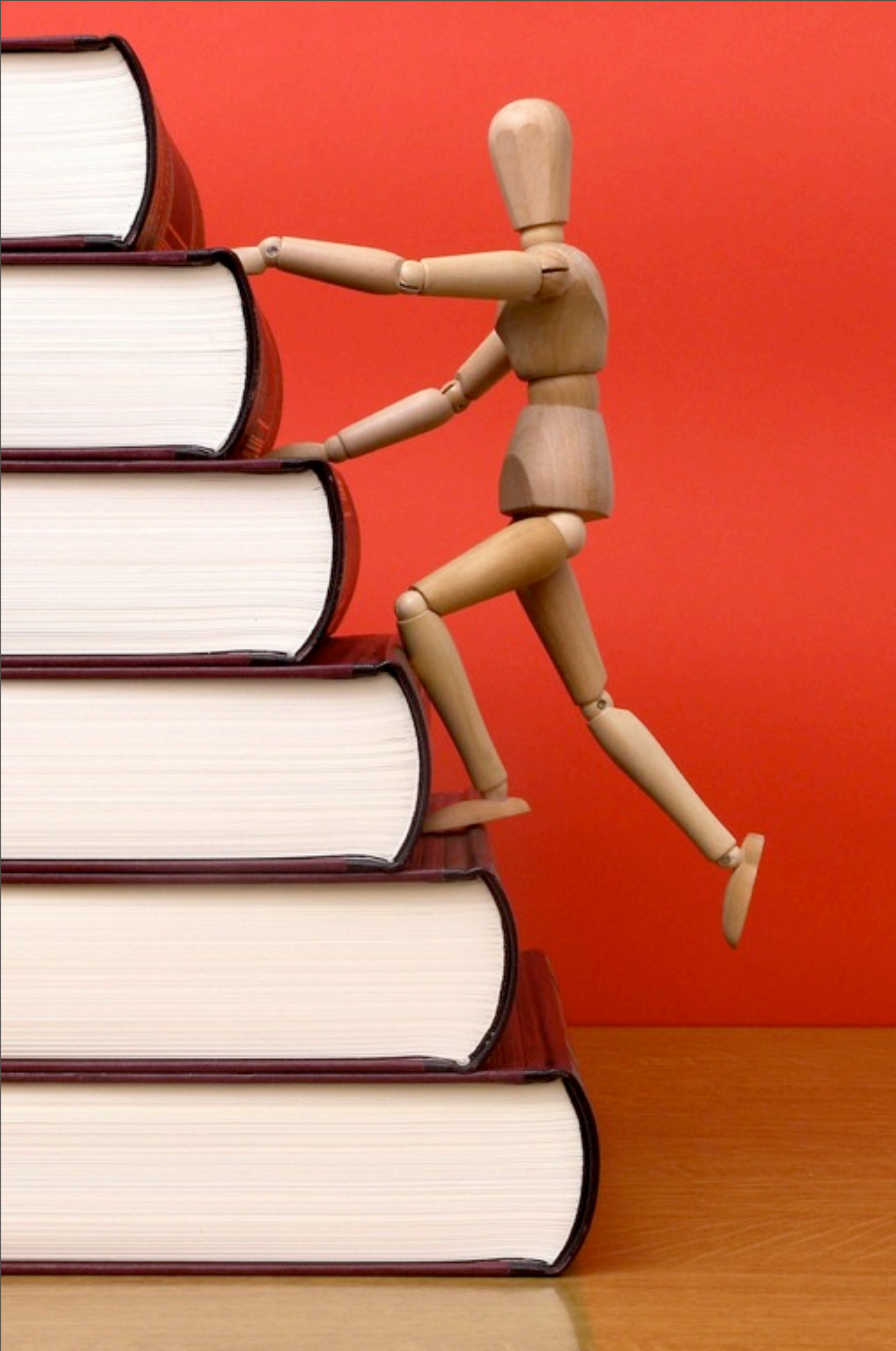


El PLC como mapa




2.2. Acción modular, visión global





2.3. Prototipos: pequeños cambios, grandes éxitos (garantizados)

A collection of approximately 20 small, three-dimensional wooden human figures arranged in a loose circle on a white surface. The figures are in various colors: teal, green, lime green, yellow, blue, orange, red, pink, purple, and light blue. Most of the figures are blue, forming the outer ring of the circle. The other colors are interspersed within the circle. The figures are standing upright, facing different directions.

2.4. Actuar dentro, actuar fuera

2.5. Equilibrar procedimientos estandarizados y respuesta a las oportunidades



3. Evaluación para la mejora



3.1. Analizar “objetos comunicativos” como ejemplos de éxito





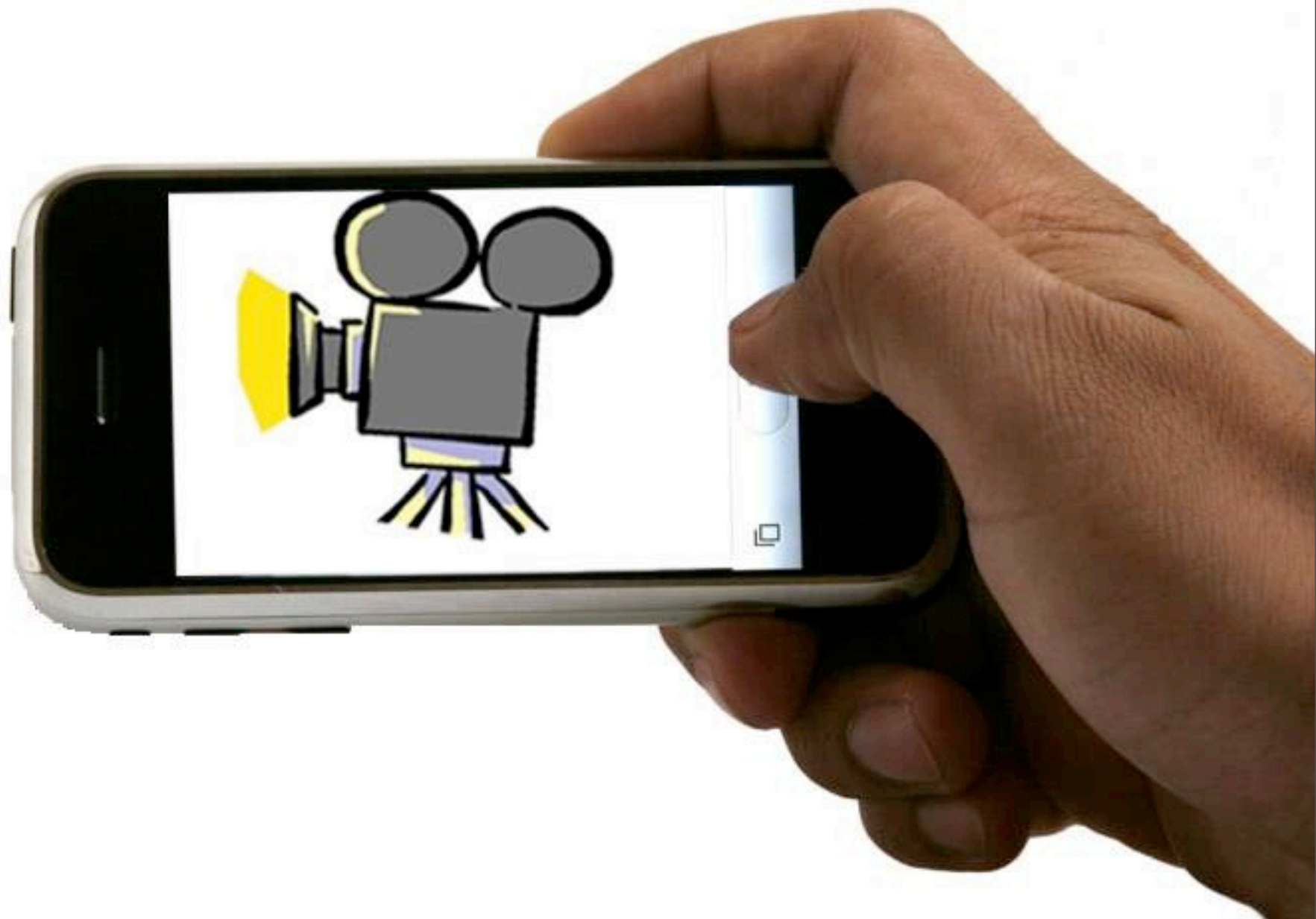
**3.2. Ampliar el sujeto y el
formato de evaluación:
auto- y hetero-evaluación;
portafolios y rúbricas.**

4. Difusión: procomún y mejora colectiva



A word cloud featuring seven verbs in various shades of brown and orange, arranged in a cluster. The words are: **cooperar**, **colaborar**, **compartir**, **comunicar**, **construir**, **conversar**, and **remezclar**. The word **remezclar** is oriented vertically on the right side of the cluster.

4.1. Promover la narración del proceso de cambio *en tiempo real*





4.2. Facilitar su difusión a través de la red

Conclusiones

El PLC es un
camino de mejora.



**Necesitamos
una
estrategia de
implantación.**



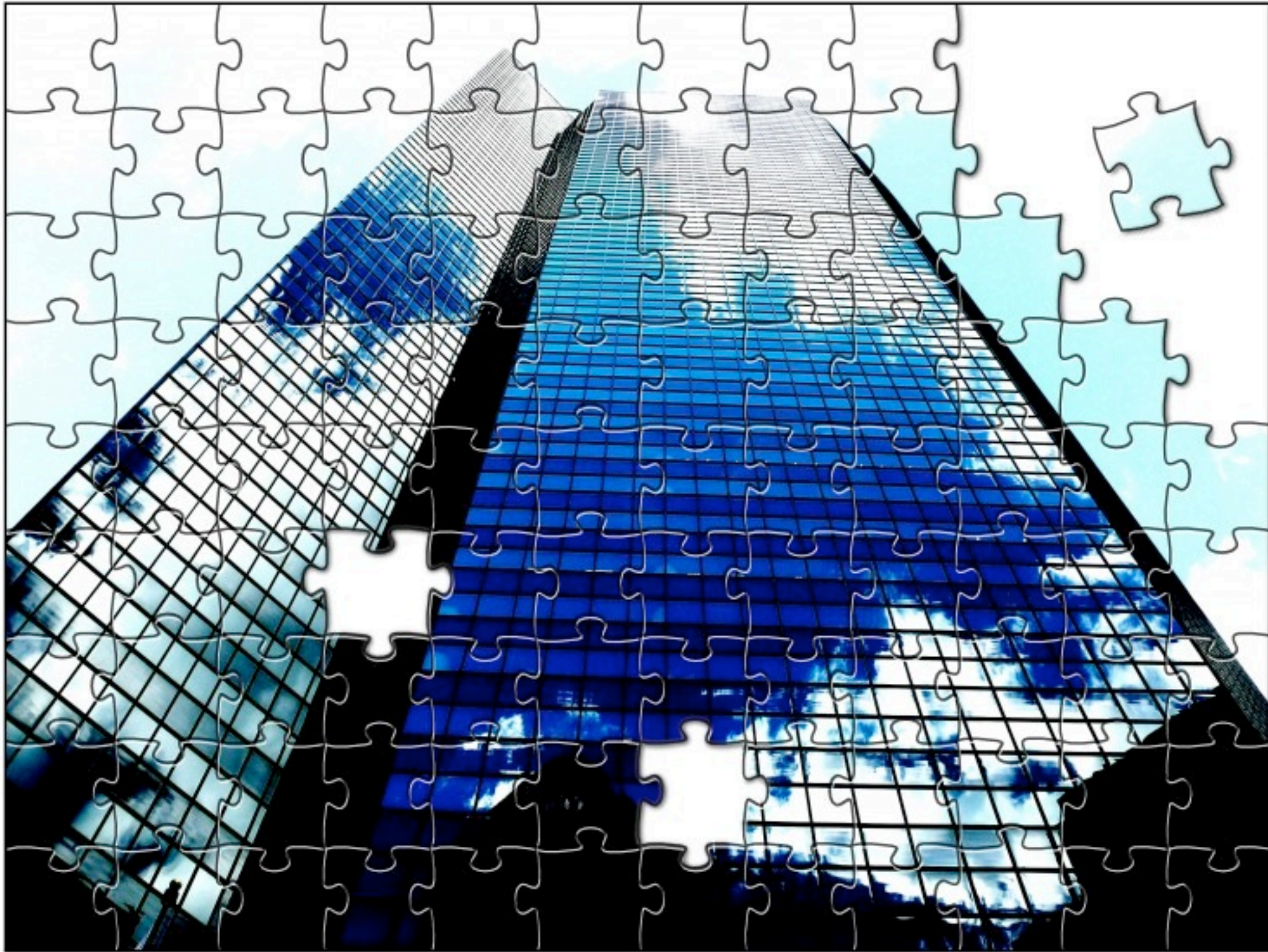
Esa estrategia pasa *necesariamente*
por dar la voz a los centros.





Administración + Centros +
Inspección + Universidad

Grandes expectativas







- *fernandotrujillo.es*
- *blog.fernandotrujillo.es*
- *@ftsaez*
- *conecta13.com*