

# Jornadas informativas Erasmus+ 2022 Educación de Personas Adultas

Madrid, 15 de diciembre de 2021

Andrés Ajo Lázaro, director de la Unidad de Educación Escolar y de Personas Adultas, SEPIE

Ecosistema  
Erasmus+  
2021-2027

Movilidad  
alumnado y  
profesorado

Erasmus+ y  
la mejora de  
la educación

Asociaciones  
para la  
cooperación

Prioridades  
Erasmus+.  
eTwinning

1

2

3

4

5

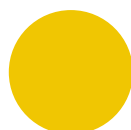
Ecosistema  
Erasmus+  
2021-2027

Movilidad  
alumnado y  
profesorado

Erasmus+ y  
la mejora de  
la educación

Asociaciones  
para la  
cooperación

Prioridades  
Erasmus+.  
eTwinning





Prioridad Erasmus+:  
Medio ambiente y lucha  
contra el cambio climático

## Europa, continente climáticamente neutro

Erasmus+ apoya el *Pacto verde europeo* (2019) para alcanzar la neutralidad climática en 2050, en el que la educación y la formación juegan un papel crucial.

Los beneficios previstos son:



aire fresco, agua  
limpia, suelo sano,  
biodiversidad



edificios  
energéticamente  
eficientes



comida sana y  
asequible



más transporte  
público



energía más limpia  
e innovación  
tecnológica limpia



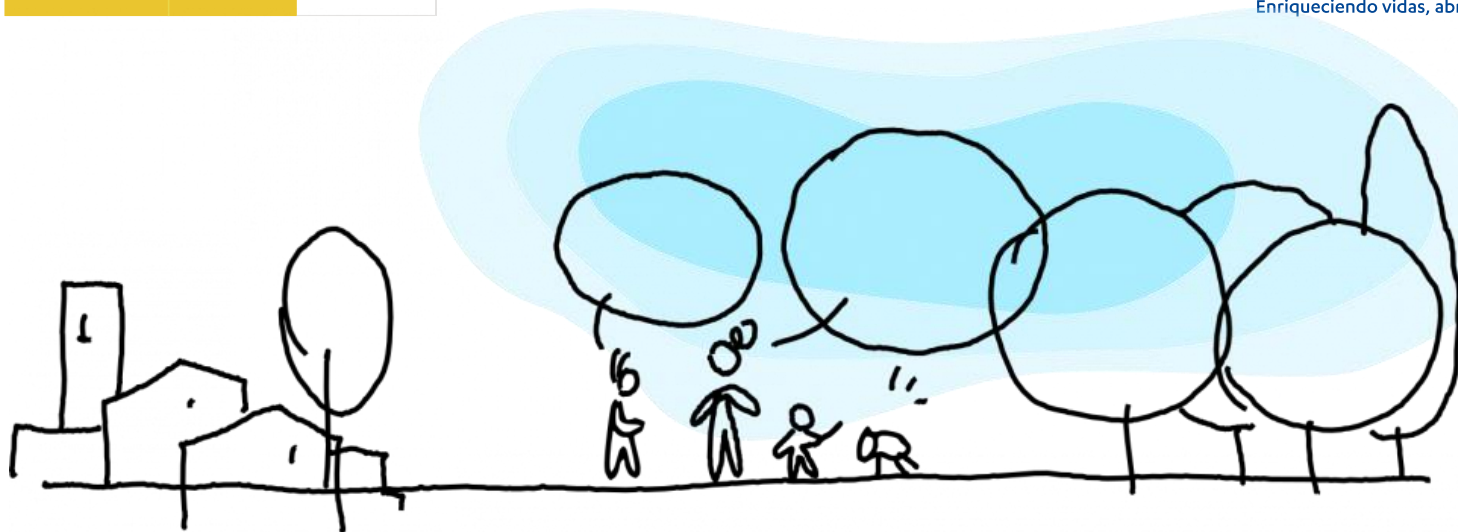
productos de mayor  
duración que puedan  
repararse, reciclarse y  
reutilizarse



capacitación para la  
transformación en los  
trabajos futuros



industria globalmente  
competitiva y resiliente



New European Bauhaus  
beautiful | sustainable | together

**Nueva Bauhaus Europea:** configurar formas de convivencia más hermosas, sostenibles e inclusivas

 **OBJETIVOS DE DESARROLLO SOSTENIBLE**



Erasmus+ apoya la consecución de los **Objetivos de Desarrollo Sostenible** de la Agenda 2030 de Naciones Unidas



## Erasmus+ 2021-2027:

- creará **conocimiento, capacidades y actitudes** en relación al cambio climático y al desarrollo sostenible;
- promoverá el **ahorro energético y de recursos, la movilidad sostenible, la compensación de emisiones de carbono y los hábitos de consumo sostenibles**



Las prácticas ecológicas deberán incorporarse en todos los proyectos a través de un enfoque respetuoso con el medio ambiente



Las prácticas ecológicas deberán incorporarse en todos los proyectos a través de un enfoque respetuoso con el medio ambiente → En proyectos de movilidad KA1

- ✓ Promoviendo entre los participantes **actitudes responsables y de concienciación** con el medio ambiente
- ✓ Utilizando preferentemente, cuando sea posible, **medios de transporte sostenibles**, recurriendo para ello a la ayuda **financiera específica**
- ✓ Calculando, reduciendo y compensando la **huella de carbono** generada por la movilidad y por cualquier otra actividad del proyecto
- ✓ Promoviendo el uso de **transportes sostenibles durante la estancia en el extranjero**, así como **actividades de concienciación** con los socios de acogida
- ✓ Impulsando el desarrollo de **proyectos medioambientales** en los centros educativos

Las prácticas ecológicas deberán incorporarse en todos los proyectos a través de un enfoque respetuoso con el medio ambiente → En proyectos de cooperación KA2

1. **Prioridad en todos los sectores educativos *Medio ambiente y la lucha contra el cambio climático*** → proyectos para el desarrollo de competencias y actitudes, material educativo, metodologías de aula,... a favor de la sostenibilidad ambiental
2. **Diseño y ejecución** → independientemente de su tamaño y de su temática, todos los proyectos:
  - ✓ Tendrán un **diseño respetuoso con el medio ambiente**
  - ✓ **Buscarán alternativas ecológicas** para ejecutar las actividades del proyecto

# Piensa en Verde



# ¡Gracias por su atención!

# sepie

SERVICIO ESPAÑOL PARA LA  
INTERNACIONALIZACIÓN DE LA EDUCACIÓN



Qualified by EFQM  
2020

 [www.sepie.es](http://www.sepie.es)  [www.erasmusplus.gov.es](http://www.erasmusplus.gov.es)

 [acreditaciones.escolar@sepie.es](mailto:acreditaciones.escolar@sepie.es)

# ErasmusPlus

